



I N D U S T R I E S

ISB DO BRASIL



ANÉIS DE FIXAÇÃO

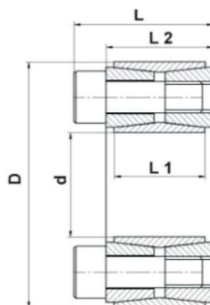


INDUSTRIES

ANEL DE FIXAÇÃO

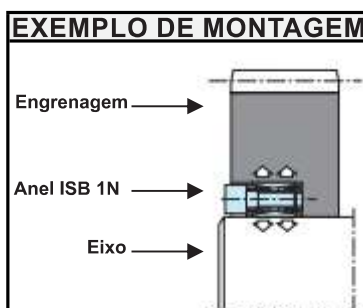
ANEL DE FIXAÇÃO 1N

NÃO AUTOCENTRANTE
TOLERÂNCIA MÁXIMA ADM:
EIXO: h11
CUBO: H11
USO GENÉRICO - PARA TORQUES MEDIO/ALTO
RECOMENDADO CUBO C/REBAIXO PARA MELHOR
CENTRAGEM



CÓDIGO	DIMENSÕES (mm)					FORÇA AXIAL MAX. KN	TORQUE MAX. TRANSMISSÃO Nm	PRESSÃO SUPERFICIAL		PARAFUSO DE APERTO			PESO (KG)
	Ø d	Ø D	L1	L2	L			EIXO P N/mm2	CUBO P1 N/mm2	QUANT.	MEDIDA	Ts Nm	
ILK1N019	19	47	17	20	26	31	298	286	116	8	M6X18	14,9	0,2
ILK1N020	20	47	17	20	26	31	313	272	116	8	M6X18	14,9	0,2
ILK1N022	22	47	17	20	26	31	345	247	116	8	M6X18	14,9	0,2
ILK1N024	24	50	17	20	26	35	424	255	123	9	M6X18	14,9	0,3
ILK1N025	25	50	17	20	26	35	441	245	123	9	M6X18	14,9	0,3
ILK1N028	28	55	17	20	26	39	549	243	124	10	M6X18	14,9	0,3
ILK1N030	30	55	17	20	26	39	588	227	124	10	M6X18	14,9	0,3
ILK1N032	32	60	17	20	26	47	752	255	136	12	M6X18	14,9	0,3
ILK1N035	35	60	17	20	26	47	822	233	136	12	M6X18	14,9	0,3
ILK1N038	38	65	17	20	26	55	1042	250	146	14	M6X18	14,9	0,4
ILK1N040	40	65	17	20	26	55	1097	238	146	14	M6X18	14,9	0,3
ILK1N042	42	75	20	24	32	83	1740	291	163	12	M8X22	35	0,6
ILK1N045	45	75	20	24	32	83	1864	271	163	12	M8X22	35	0,6
ILK1N048	48	80	20	24	32	83	1988	254	153	12	M8X22	35	0,6
ILK1N050	50	80	20	24	32	83	2071	244	153	12	M8X22	35	0,6
ILK1N055	55	85	20	24	32	97	2658	259	168	14	M8X22	35	0,6
ILK1N060	60	90	20	24	32	97	2900	238	158	14	M8X22	35	0,7
ILK1N065	65	95	20	24	32	110	3587	250	171	16	M8X22	35	0,7
ILK1N070	70	110	24	28	38	153	5345	268	171	14	M10X25	69	1,3
ILK1N075	75	115	24	28	38	153	5727	250	163	14	M10X25	69	1,3
ILK1N080	80	120	24	28	38	153	6108	235	156	14	M10X25	69	1,4
ILK1N085	85	125	24	28	38	175	7417	252	172	16	M10X25	69	1,4
ILK1N090	90	130	24	28	38	175	7854	238	165	16	M10X25	69	1,5
ILK1N095	95	135	24	28	38	196	9326	254	179	18	M10X25	69	1,6
ILK1N100	100	145	26	33	45	227	11362	258	178	14	M12X30	123,3	2,2
ILK1N110	110	155	26	33	45	227	12498	234	166	14	M12X30	123,3	2,5
ILK1N120	120	165	26	33	45	260	15578	245	178	16	M12X30	123,3	2,6
ILK1N130	130	180	34	38	50	325	21095	217	156	20	M12X35	123,3	3,8
ILK1N140	140	190	34	38	50	357	24993	221	163	22	M12X35	123,3	3,9
ILK1N150	150	200	34	38	50	390	29217	225	169	24	M12X35	123,3	4,0
ILK1N160	160	210	34	38	50	422	33756	229	174	26	M12X35	123,3	4,3
ILK1N170	170	225	38	44	58	465	39483	212	160	22	M14X40	187	5,8
ILK1N180	180	235	38	44	58	507	45606	218	167	24	M14X40	187	6,0
ILK1N190	190	250	46	52	66	591	56163	199	152	28	M14X45	187	8,5
ILK1N200	200	260	46	52	66	633	63342	203	156	30	M14X45	187	8,6
ILK1N220	220	285	50	56	72	745	81960	200	154	26	M16X50	290	11,0
ILK1N240	240	305	50	56	72	860	103162	211	166	30	M16X50	290	12,0
ILK1N260	260	325	50	56	72	974	126669	221	177	34	M16X50	290	13,0
ILK1N280	280	355	60	66	84	1124	157339	197	156	32	M18X60	400	19,0
ILK1N300	300	375	60	66	84	1264	189653	207	166	36	M18X60	400	20,0

Ts = Torque de aperto recomendado para montagem.

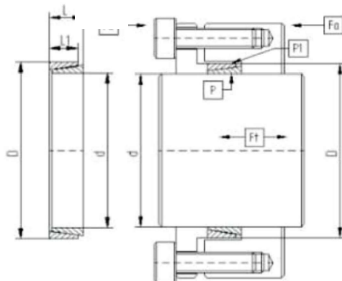


* Os produtos acima estão sujeitos a modificações técnicas ou dimensionais sem aviso prévio.

ANEL DE FIXAÇÃO

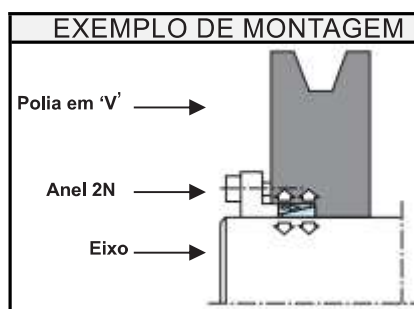
ANEL DE FIXAÇÃO 2N

NÃO AUTOCENTRANTE
TOLERÂNCIA MÁXIMA ADM:
EIXO: h6
CUBO: H7
MODELO PARA BAIXOS TORQUES
NECESSITA CONSTRUÇÃO DE FLANGE PARA
FIXAÇÃO



CÓDIGO	DIMENSÕES (mm)				FORÇA AXIAL MÁX. KN	FORÇA AXIAL DE TRANSMISSÃO KN	TORQUE MÁXIMO DE TRANSMISSÃO Nm	PRESSÃO SUPERFICIAL		PESO (KG)
	Ø d	Ø D	L	L1				EIXO P N/mm2	CUBO P1 N/mm2	
ILK2N010	10	13	4,5	3,7	12,1	1,37	6,9	98	75	0,002
ILK2N012	12	15	4,5	3,7	12,4	1,64	9,8	98	78	0,002
ILK2N013	13	16	4,5	3,7	12,7	1,8	12	98	79	0,004
ILK2N014	14	18	6,3	5,3	20,4	2,74	19,2	98	76	0,005
ILK2N015	15	19	6,3	5,3	23,5	2,94	22,1	98	77	0,005
ILK2N016	16	20	6,3	5,3	23,9	3,14	25,1	98	78	0,006
ILK2N017	17	21	6,3	5,3	24,2	3,33	28,3	98	79	0,006
ILK2N018	18	22	6,3	5,3	24,8	3,53	31,8	98	80	0,007
ILK2N019	19	24	6,3	5,3	29,1	3,72	35,3	98	77	0,007
ILK2N020	20	25	6,3	5,3	29,5	3,92	39,2	98	78	0,009
ILK2N022	22	26	6,3	5,3	28,3	4,31	47	98	83	0,007
ILK2N024	24	28	6,3	5,3	29,4	4,7	56,8	98	84	0,008
ILK2N025	25	30	6,3	5,3	31,8	4,9	60,8	98	81	0,009
ILK2N028	28	32	6,3	5,3	31,9	5,49	76,4	98	86	0,010
ILK2N030	30	35	6,3	5,3	34,8	5,88	88,2	98	84	0,011
ILK2N032	32	36	6,3	5,3	35,9	6,27	100	98	87	0,011
ILK2N035	35	40	7	6	44,8	7,74	136	98	86	0,016
ILK2N036	36	42	7	6	47,3	7,94	144	98	84	0,019
ILK2N038	38	44	7	6	48,8	8,43	160	98	84	0,021
ILK2N040	40	45	8	6,6	57,6	9,75	195	98	87	0,021
ILK2N042	42	48	8	6,6	61,4	10,3	216	98	86	0,026
ILK2N045	45	52	10	8,6	90,3	14,3	321	98	85	0,045
ILK2N048	48	55	10	8,6	92,7	15,3	367	98	85	0,043
ILK2N050	50	57	10	8,6	94,7	15,9	397	98	86	0,045
ILK2N055	55	62	10	8,6	99,7	17,4	480	98	87	0,049
ILK2N056	56	64	12	10,4	125,6	21,6	603	98	86	0,070
ILK2N060	60	68	12	10,4	130,9	23	692	98	86	0,070
ILK2N063	63	71	12	10,4	134,6	24,2	764	98	87	0,080
ILK2N065	65	73	12	10,4	134,9	25	813	98	87	0,090
ILK2N070	70	79	14	12,2	172,4	31,6	1110	98	87	0,115
ILK2N071	71	80	14	12,2	174	32	1140	98	87	0,110
ILK2N075	75	84	14	12,2	185,7	33,8	1260	98	87	0,120
ILK2N080	80	91	17	15	247,1	44,1	1770	98	86	0,210
ILK2N090	90	101	17	15	266,2	50	2240	98	87	0,220
ILK2N100	100	114	21	18,7	370,8	69,6	3450	98	86	0,390
ILK2N110	110	124	21	18,7	406,1	76,4	4170	98	87	0,420
ILK2N120	120	134	21	18,7	432	83,3	4950	98	88	0,460
ILK2N130	130	148	28	25,3	640,8	122	7840	98	86	0,860
ILK2N140	140	158	28	25,3	676,5	131	9110	98	87	0,960

Ts = Torque de aperto recomendado para montagem.



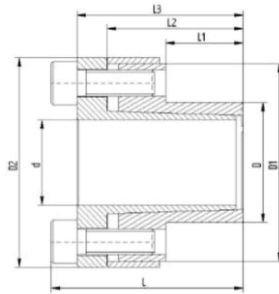
* Os produtos acima estão sujeitos a modificações técnicas ou dimensionais sem aviso prévio.

ANEL DE FIXAÇÃO

ANEL DE FIXAÇÃO 5A

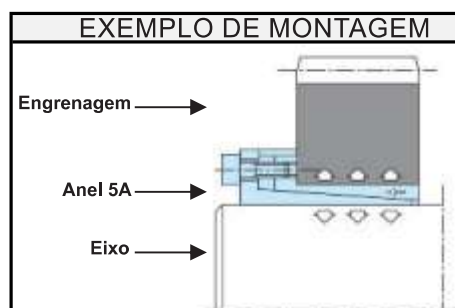
AUTOCENTRANTE
TOLERÂNCIA MÁXIMA ADM:
EIXO: h8
CUBO: H8

INDICADO PARA MONTAGEM EM CUBOS REDUZIDOS
INDICADO PARA APLICAÇÕES COM ALTA ROTAÇÃO
MONTAGEM COM POSICIONAMENTO AXIAL PRECISO



CÓDIGO	DIMENSÕES (mm)								FORÇA AXIAL MÁX. KN	TORQUE MAX. TRANSMISSÃO NM	PRESSÃO SUPERFICIAL		PARAFUSO DE APERTO			PESO (KG)
	Ø d	Ø D	L1	L2	L3	L	Ø D2	Ø D			EIXO P N/mm2	CUBO P1 N/mm2	QUANT.	MEDIDA	Ts Nm	
ILK5A008	8	15	12	21	24	28	28	25	10	39	299	159	4	M4X10	5,2	0,05
ILK5A009	9	16	14	23	27	31	32	28	10	44	227	128	4	M4X12	5,2	0,06
ILK5A010	10	16	14	23	27	31	32	28	10	49	205	128	4	M4X12	5,2	0,06
ILK5A011	11	18	14	23	27	31	34	30	10	53	186	114	4	M4X12	5,2	0,07
ILK5A012	12	18	14	23	27	31	34	30	10	58	171	114	4	M4X12	5,2	0,07
ILK5A014	14	23	14	23	27	31	39	35	10	68	146	89	4	M4X12	5,2	0,10
ILK5A015	15	24	16	29	36	42	45	40	16	120	196	123	3	M6X18	17	0,22
ILK5A016	16	24	16	29	36	42	45	40	16	128	184	123	3	M6X18	17	0,22
ILK5A018	18	26	18	31	38	44	47	42	21	191	194	134	4	M6X18	17	0,24
ILK5A019	19	27	18	31	38	44	48	43	21	202	183	129	4	M6X18	17	0,26
ILK5A020	20	28	18	31	38	44	49	44	21	213	174	124	4	M6X18	17	0,27
ILK5A022	22	32	25	38	45	51	54	48	21	234	114	78	4	M6X18	17	0,34
ILK5A024	24	34	25	38	45	51	56	50	21	255	105	74	4	M6X18	17	0,36
ILK5A025	25	34	25	38	45	51	56	50	21	266	100	74	4	M6X18	17	0,35
ILK5A028	28	39	25	38	45	51	61	55	27	373	112	81	5	M6X18	17	0,48
ILK5A030	30	41	25	38	45	51	63	57	32	480	126	92	6	M6X18	17	0,48
ILK5A032	32	43	30	43	50	56	65	59	32	511	98	73	6	M6X18	17	0,47
ILK5A035	35	47	30	43	50	56	69	63	43	747	120	89	8	M6X18	17	0,58
ILK5A038	38	50	30	43	50	56	72	66	43	811	110	84	8	M6X18	17	0,61
ILK5A040	40	53	32	45	52	58	75	69	48	959	110	83	9	M6X18	17	0,68
ILK5A042	42	55	32	45	52	58	77	71	48	1007	105	80	9	M6X18	17	0,76
ILK5A045	45	59	40	56	64	72	85	79	79	1781	130	99	8	M8X22	42	1,20
ILK5A048	48	62	40	56	64	72	88	82	79	1900	122	94	8	M8X22	42	1,20
ILK5A050	50	65	50	66	74	82	92	85	99	2473	117	90	10	M8X22	42	1,40
ILK5A055	55	71	50	66	74	82	98	91	99	2721	106	82	10	M8X22	42	1,60
ILK5A060	60	77	50	66	74	82	104	97	99	2968	97	76	10	M8X22	42	1,80
ILK5A065	65	84	50	66	74	82	111	104	99	3215	90	69	10	M8X22	42	2,10
ILK5A070	70	90	60	80	91	101	122	115	127	4430	89	69	8	M10X25	84	3,00
ILK5A075	75	95	60	80	91	101	126	119	142	5338	93	74	9	M10X25	84	3,00
ILK5A080	80	100	65	85	96	106	131	124	190	7595	108	86	12	M10X25	84	3,50
ILK5A085	85	106	65	85	96	106	137	130	190	8069	101	81	12	M10X25	84	3,60
ILK5A090	90	112	65	85	96	106	143	136	222	9968	112	90	14	M10X25	84	3,90
ILK5A095	95	120	65	85	96	106	153	144	222	10522	106	84	14	M10X25	84	4,40
ILK5A100	100	125	65	89	102	114	162	153	273	13651	124	99	12	M12X30	145	4,60

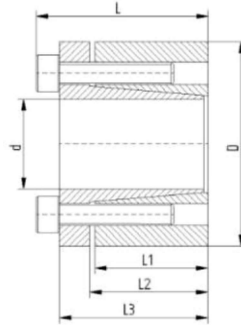
Ts = Torque de aperto recomendado para montagem.



ANEL DE FIXAÇÃO

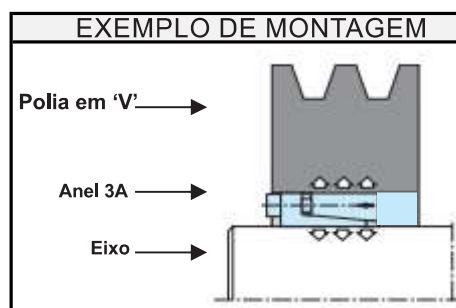
ANEL DE FIXAÇÃO 3A

AUTOCENTRANTE
TOLERANCIA MÁXIMA ADM:
EIXO: h8
CUBO: H8
PARA TORQUES MÉDIO/ALTO
COMPACTO E DE MONTAGEM RÁPIDA



CÓDIGO	DIMENSÕES (mm)						FORÇA MAX. AXIAL KN	TORQUE MAX. TRANSMISSÃO Nm	PRESSÃO SUPERFICIAL		PARAFUSO DE APERTO			PESO KG
	Ø d	Ø D	L1	L2	L3	L			EIXO P N/mm ²	CUBO P1 N/mm ²	QUANT.	MEDIDA	Ts Nm	
ILK3A020	20	47	17	22	28	34	29	287	249	106	5	M6X20	13	0,3
ILK3A022	22	47	17	22	28	34	29	316	227	106	5	M6X20	13	0,3
ILK3A024	24	50	17	22	28	34	34	413	249	120	6	M6X20	13	0,3
ILK3A025	25	50	17	22	28	34	34	431	239	120	6	M6X20	13	0,3
ILK3A028	28	55	17	22	28	34	34	482	213	109	6	M6X20	13	0,4
ILK3A030	30	55	17	22	28	34	34	517	199	109	6	M6X20	13	0,4
ILK3A032	32	60	17	22	28	34	46	734	249	133	8	M6X20	13	0,4
ILK3A035	35	60	17	22	28	34	46	803	227	133	8	M6X20	13	0,4
ILK3A038	38	65	17	22	28	34	46	872	210	122	8	M6X20	13	0,5
ILK3A040	40	65	17	22	28	34	46	918	199	122	8	M6X20	13	0,5
ILK3A042	42	75	20	25	33	41	74	1563	261	146	7	M8X25	32	0,8
ILK3A045	45	75	20	25	33	41	74	1674	244	146	7	M8X25	32	0,7
ILK3A050	50	80	20	25	33	41	74	1860	219	137	7	M8X25	32	0,8
ILK3A055	55	85	20	25	33	41	85	2340	228	148	8	M8X25	32	0,9
ILK3A060	60	90	20	25	33	41	85	2553	209	139	8	M8X25	32	0,9
ILK3A065	65	95	20	25	33	41	96	3110	217	149	9	M8X25	32	1,0
ILK3A070	70	110	24	30	40	50	138	4838	243	154	8	M10X30	36	1,9
ILK3A075	75	115	24	30	40	50	138	5184	226	148	6	M10X30	65	2,0
ILK3A080	80	120	24	30	40	50	138	5530	212	142	8	M10X30	65	2,0
ILK3A085	85	125	24	30	40	50	156	6610	225	153	9	M10X30	65	2,0
ILK3A090	90	130	24	30	40	50	156	6998	212	147	9	M10X30	65	2,2
ILK3A095	95	135	24	30	40	50	173	8208	223	157	10	M10X30	65	2,3
ILK3A100	100	145	26	32	44	56	195	9742	221	152	8	M12X35	110	3,0
ILK3A110	110	155	26	32	44	56	195	10716	201	143	8	M12X35	110	3,2
ILK3A120	120	165	26	32	44	56	219	13154	207	151	9	M12X35	110	3,4
ILK3A130	130	180	34	40	52	64	292	18996	195	141	12	M12X35	110	5,2
ILK3A140	140	190	34	40	54	68	291	20336	180	133	9	M14X40	170	5,4

Ts = Torque de aperto recomendado para montagem.

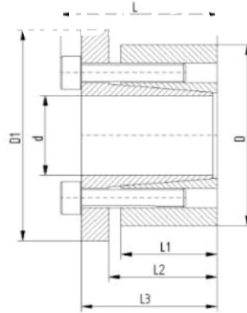


ANEL DE FIXAÇÃO

ANEL DE FIXAÇÃO 3AF

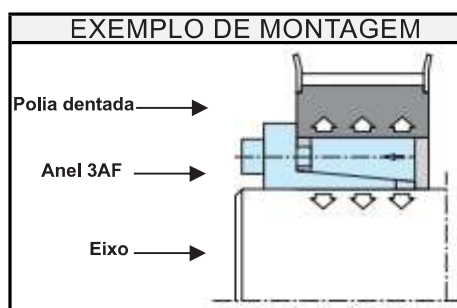
AUTOCENTRANTE
TOLERANCIA MÁXIMA ADM:
EIXO: h8
CUBO: H8

TORQUES MÉDIO/ALTO
PARA MONTAGEM COM POSICIONAMENTO AXIAL PRECISO
MODELO INDICADO PARA MONTAGEM EM TAMBORES DE
CORREIAS TRANSPORTADORAS PEQUENAS / MÉDIO PORTE



CÓDIGO	DIMENSÕES (mm)							FORÇA MAX. AXIAL KN	TORQUE MAX. TRANSMISSÃO Nm	PRESSÃO SUPERFICIAL		PARAFUSO DE APERTO			PESO KG
	Ø d	Ø D	ØD1	L1	L2	L3	L			P N/mm2	P1 N/mm2	QUANT	MEDIDA	Ts Nm	
ILK3AF020	20	47	56	17	22	28	34	26	256	222	94	5	M6X20	17	0,3
ILK3AF022	22	47	56	17	22	28	34	26	282	202	94	5	M6X20	17	0,3
ILK3AF024	24	50	59	17	22	28	34	31	368	222	106	6	M6X20	17	0,3
ILK3AF025	25	50	59	17	22	28	34	31	383	213	106	6	M6X20	17	0,3
ILK3AF028	28	55	64	17	22	28	34	31	429	190	97	6	M6X20	17	0,4
ILK3AF030	30	55	64	17	22	28	34	31	460	177	97	6	M6X20	17	0,4
ILK3AF032	32	60	69	17	22	28	34	41	655	222	118	8	M6X20	17	0,4
ILK3AF035	35	60	69	17	22	28	34	41	716	203	118	8	M6X20	17	0,4
ILK3AF038	38	65	74	17	22	28	34	41	778	187	109	8	M6X20	17	0,5
ILK3AF040	40	65	74	17	22	28	34	41	819	178	109	8	M6X20	17	0,5
ILK3AF042	42	75	84	20	25	33	41	65	1361	227	127	7	M8X25	41	0,8
ILK3AF045	45	75	84	20	25	33	41	65	1458	212	127	7	M8X25	41	0,7
ILK3AF050	50	80	89	20	25	33	41	65	1620	191	119	7	M8X25	41	0,8
ILK3AF055	55	85	94	20	25	33	41	74	2037	199	129	8	M8X25	41	0,8
ILK3AF060	60	90	99	20	25	33	41	74	2223	182	121	8	M8X25	41	0,9
ILK3AF065	65	95	104	20	25	33	41	83	2710	189	129	9	M8X25	41	0,9
ILK3AF070	70	110	119	24	30	40	50	120	4203	211	134	8	M10X30	83	1,0
ILK3AF075	75	115	124	24	30	40	50	120	4754	197	128	8	M10X30	83	1,9
ILK3AF080	80	120	129	24	30	40	50	120	4804	184	123	8	M10X30	83	2,0
ILK3AF085	85	125	134	24	30	40	50	135	5742	195	133	9	M10X30	83	2,0
ILK3AF090	90	130	139	24	30	40	50	135	6080	184	128	9	M10X30	83	2,0
ILK3AF095	95	135	144	24	30	40	50	150	7131	194	137	10	M10X30	83	2,2
ILK3AF100	100	145	154	26	32	44	56	175	8732	198	137	8	M12X35	145	2,3
ILK3AF110	110	155	164	26	32	44	56	175	9605	180	128	8	M12X35	145	3,0
ILK3AF120	120	165	174	26	32	44	56	196	11787	186	135	9	M12X35	145	3,2
ILK3AF130	130	180	189	34	40	52	64	262	17024	175	126	12	M12X35	145	3,4
ILK3AF140	140	190	199	34	40	54	68	267	18703	166	122	9	M14X40	230	5,2

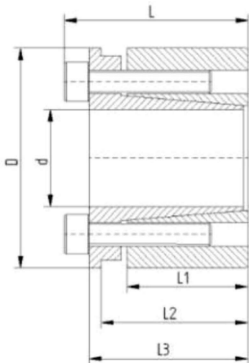
Ts = Torque de aperto recomendado para montagem.



ANEL DE FIXAÇÃO

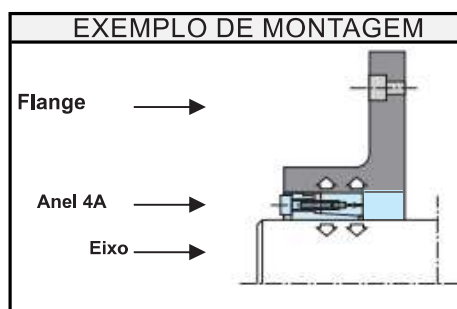
ANEL DE FIXAÇÃO 4A

AUTOCENTRANTE
TOLERANCIA MÁXIMA ADM:
EIXO: h8
CUBO: H8
PARA TORQUES MÉDIO/ALTO
MONTAGEM RÁPIDA - EXCELENTE
PERPENDICULARIDADE ENTRE EIXO/CUBO



CÓDIGO	DIMENSÕES (mm)						FORÇA MAX. AXIAL KN	TORQUE MAX. TRANSMISSÃO Nm	PRESSÃO SUPERFICIAL		PARAFUSO DE APERTO			PESO KG
	Ø d	Ø D	L1	L2	L3	L			P N/mm2	P1 N/mm2	QUANT.	MEDIDA	Ts Nm	
ILK4A019	19	47	26	31	39	45	32	307	193	78	4	M6X25	17	0,5
ILK4A020	20	47	26	31	39	45	32	323	183	78	4	M6X25	17	0,5
ILK4A022	22	47	26	31	39	45	32	355	166	78	4	M6X25	17	0,5
ILK4A024	24	50	26	31	39	45	48	582	229	110	6	M6X25	17	0,5
ILK4A025	25	50	26	31	39	45	48	606	220	110	6	M6X25	17	0,5
ILK4A028	28	55	26	31	39	45	48	679	196	100	6	M6X25	17	0,6
ILK4A030	30	55	26	31	39	45	48	727	183	100	6	M6X25	17	0,6
ILK4A032	32	60	26	31	39	45	65	1033	229	122	8	M6X25	17	0,7
ILK4A035	35	60	26	31	39	45	65	1130	209	122	8	M6X25	17	0,6
ILK4A038	38	65	26	31	39	45	65	1227	193	113	8	M6X25	17	0,8
ILK4A040	40	65	26	31	39	45	65	1292	183	113	8	M6X25	17	0,6
ILK4A042	42	75	30	36	47	55	87	1835	204	115	6	M8X30	41	1,2
ILK4A045	45	75	30	36	47	55	87	1966	191	115	6	M8X30	41	1,1
ILK4A048	48	80	30	36	47	55	87	2097	179	107	6	M8X30	41	1,3
ILK4A050	50	80	30	36	47	55	87	2184	172	107	6	M8X30	41	1,1
ILK4A055	55	85	30	36	47	55	116	3202	208	135	8	M8X30	41	1,2
ILK4A060	60	90	30	36	47	55	116	3493	191	127	8	M8X30	41	1,3
ILK4A065	65	95	30	36	47	55	116	3493	191	127	8	M8X30	41	1,4
ILK4A070	70	110	40	46	57	67	189	6607	199	127	8	M10X35	83	2,5
ILK4A075	75	115	40	46	62	72	189	7079	186	121	8	M10X35	83	2,6
ILK4A080	80	120	40	46	62	72	189	7551	174	116	8	M10X35	83	2,8
ILK4A085	85	125	40	46	62	72	236	10029	205	139	10	M10X35	83	2,8
ILK4A090	90	130	40	46	62	72	236	10619	193	134	10	M10X35	83	3,0
ILK4A095	95	135	40	46	62	72	236	11209	183	129	10	M10X35	83	3,0
ILK4A100	100	145	46	52	77	89	275	13738	176	121	8	M12X45	145	5,5
ILK4A110	110	155	46	52	77	89	275	15111	160	114	8	M12X45	145	4,8
ILK4A120	120	165	46	52	77	89	343	20606	183	133	10	M12X45	145	5,5
ILK4A130	130	180	46	52	77	89	412	26788	203	147	12	M12X45	145	6,0
ILK4A140	140	190	51	59	84	98	373	26142	154	114	8	M14X45	230	7,5
ILK4A150	150	200	51	59	84	98	467	35016	180	135	10	M14X45	230	7,7

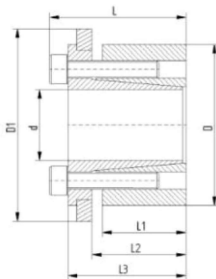
Ts = Torque de aperto recomendado para montagem.



ANEL DE FIXAÇÃO

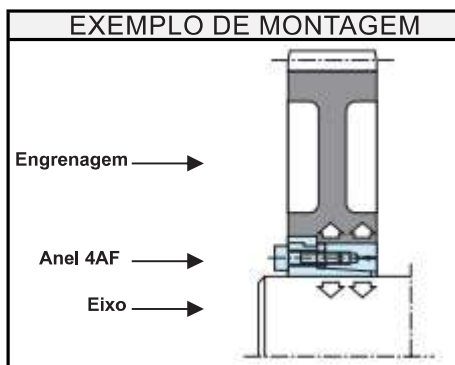
ANEL DE FIXAÇÃO 4AF

AUTOCENTRANTE
TOLERANCIA MÁXIMA ADM:
EIXO: h8
CUBO: H8
PARA TORQUES MÉDIO/ALTO
MONTAGEM COM POSICIONAMENTO AXIAL PRECISO



CÓDIGO	DIMENSÕES (mm)							FORÇA MAX. AXIAL KN	TORQUE MAX. TRANSMISSÃO Nm	PRESSÃO SUPERFICIAL		PARAFUSO DE APERTO			PESO KG
	Ø d	Ø D	Ø D1	L1	L2	L3	L			P N/mm ²	P1 N/mm ²	QUANT.	MEDIDA	Ts Nm	
ILK4AF019	19	47	53	26	31	39	45	21	202	127	51	4	M6X20	17	Falta
ILK4AF020	20	47	53	26	31	39	45	21	213	121	51	4	M6X20	17	0,5
ILK4AF022	22	47	53	26	31	39	45	21	234	110	51	4	M6X20	17	0,5
ILK4AF024	24	50	56	26	31	39	45	32	384	151	73	6	M6X20	17	0,5
ILK4AF025	25	50	56	26	31	39	45	32	400	145	73	6	M6X20	17	0,5
ILK4AF028	28	55	61	26	31	39	45	32	448	129	66	6	M6X20	17	0,6
ILK4AF030	30	55	61	26	31	39	45	32	480	121	66	6	M6X20	17	0,6
ILK4AF032	32	60	66	26	31	39	45	43	683	151	81	8	M6X20	17	0,7
ILK4AF035	35	60	66	26	31	39	45	43	747	138	81	8	M6X20	17	0,6
ILK4AF038	38	65	71	26	31	39	45	43	811	127	74	8	M6X20	17	0,8
ILK4AF040	40	65	71	26	31	39	45	43	853	121	74	8	M6X20	17	0,6
ILK4AF042	42	75	81	30	36	47	55	58	1216	135	76	6	M8X30	41	1,2
ILK4AF045	45	75	81	30	36	47	55	58	1302	126	76	6	M8X30	41	1,1
ILK4AF048	48	80	86	30	36	47	55	58	1389	119	71	6	M8X30	41	1,3
ILK4AF050	50	80	86	30	36	47	55	58	1447	114	71	6	M8X30	41	1,1
ILK4AF055	55	85	91	30	36	47	55	77	2124	138	89	8	M8X30	41	1,2
ILK4AF060	60	90	96	30	36	47	55	77	2317	127	84	8	M8X30	41	1,3
ILK4AF065	65	95	101	30	36	47	55	77	2510	117	80	8	M8X30	41	1,4
ILK4AF070	70	110	116	40	46	57	67	125	4381	132	84	8	M10X35	83	2,5
ILK4AF075	75	115	121	40	46	62	72	125	4694	123	80	8	M10X35	83	2,6
ILK4AF080	80	120	126	40	46	62	72	125	5007	115	77	8	M10X35	83	2,8
ILK4AF085	85	125	131	40	46	62	72	156	6651	136	92	10	M10X35	83	2,8
ILK4AF090	90	130	136	40	46	62	72	156	7042	128	89	10	M10X35	83	3,0
ILK4AF095	95	135	141	40	46	62	72	156	7433	121	85	10	M10X35	83	3,0
ILK4AF100	100	145	151	46	52	77	89	182	9104	117	81	8	M12X45	145	5,5
ILK4AF110	110	155	161	46	52	77	89	182	10015	106	75	8	M12X45	145	4,8
ILK4AF120	120	165	171	46	52	77	89	228	13653	122	88	10	M12X45	145	5,5
ILK4AF130	130	180	186	46	52	77	89	273	17747	135	97	12	M12X45	145	6,0
ILK4AF140	140	190	196	51	59	84	98	248	17328	102	75	8	M14X45	230	7,5
ILK4AF150	150	200	206	51	59	84	98	309	23207	119	89	10	M14X45	230	7,7

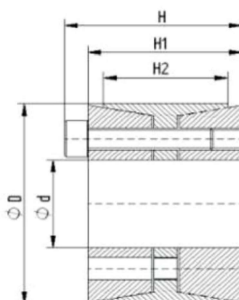
Ts = Torque de aperto recomendado para montagem.



ANEL DE FIXAÇÃO

ANEL DE FIXAÇÃO 6A

AUTOCENTRANTE
TOLERANCIA MÁXIMA ADM:
EIXO: h8
CUBO: H8
INDICADO PARA TORQUES ELEVADOS
INDICADO PARA TAMBORES DE CORREIAS
DE GRANDE PORTE



CÓDIGO	DIMENSÕES (mm)					FORÇA MAX. AXIAL KN	TORQUE MAX. TRANSMISSÃO Nm	PRESSÃO SUPERFICIAL		PARAFUSO DE APERTO			PESO KG
	Ø d	Ø D	H	H1	H2			EIXO P N/mm2	CUBO P1 N/mm2	QUANT.	MEDIDA	Ts Nm	
ILK6A030	30	55	46	40	32	64	959	262	107	6	M6X25	17	1,3
ILK6A035	35	60	60	54	44	75	1306	285	83	7	M6X45	17	1,3
ILK6A038	38	75	62	54	44	135	2567	208	121	7	M8X50	17	1,3
ILK6A040	40	75	62	54	44	135	2702	293	121	7	M8X50	17	1,3
ILK6A042	42	75	62	54	44	135	2837	279	121	7	M8X50	41	1,3
ILK6A045	45	75	62	54	44	135	3040	260	121	7	M8X50	41	1,3
ILK6A048	48	80	72	64	56	154	3707	216	102	8	M8X55	41	1,5
ILK6A050	50	80	72	64	56	154	3861	207	102	8	M8X55	41	1,4
ILK6A055	55	85	72	64	56	174	4779	212	108	9	M8X55	41	1,5
ILK6A060	60	90	72	64	56	193	5793	216	113	10	M8X55	41	1,5
ILK6A065	65	95	72	64	56	193	6276	199	107	10	M8X55	41	1,6
ILK6A070	70	110	88	78	70	313	10951	235	120	10	M10X60	83	3,0
ILK6A075	75	115	88	78	70	313	11733	220	115	10	M10X60	83	3,1
ILK6A080	80	120	88	78	70	344	13768	227	121	11	M10X60	83	3,5
ILK6A085	85	125	88	78	70	376	15959	233	127	12	M10X60	83	3,5
ILK6A090	90	130	88	78	70	376	16898	220	122	12	M10X60	83	3,8
ILK6A095	95	135	88	78	70	376	17837	208	117	12	M10X60	83	4,0
ILK6A100	100	145	112	100	90	501	25029	211	113	11	M12X80	145	6,0
ILK6A110	110	155	112	100	90	546	30039	209	115	12	M12X80	145	6,2
ILK6A120	120	165	112	100	90	637	38226	224	127	14	M12X80	145	6,8
ILK6A130	130	180	130	116	104	743	48270	201	117	12	M14X90	230	9,8
ILK6A140	140	190	130	116	104	866	60654	217	129	14	M14X90	230	10,2
ILK6A150	150	200	130	116	104	928	69628	217	132	15	M14X90	230	10,9
ILK6A160	160	210	130	116	104	990	79220	217	134	16	M14X90	230	11,5
ILK6A170	170	225	164	148	134	1186	100851	206	116	14	M16x110	360	17,2
ILK6A180	180	235	164	148	134	1271	114414	208	119	15	M16X110	360	18,0
ILK6A190	190	250	164	148	134	1356	128814	210	119	16	M16X110	360	21,5
ILK6A200	200	260	164	148	134	1356	135594	200	115	16	M16X110	360	22,0

Ts = Torque de aperto recomendado para montagem.

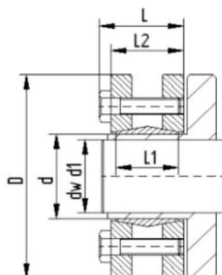


INDUSTRIES

ANEL DE FIXAÇÃO

DISCO DE CONTRAÇÃO 11D

TOLERANCIA MÁXIMA ADM:
EIXO: h8
INDICADO PARA TORQUES MÉDIO/ ALTO
USADO PARA UNIÃO DE EIXOS OCOS COM EIXOS MACIÇO



CÓDIGO	DIMENSÕES (mm)							FORÇA MAX. AXIAL	TORQUE MAX. TRANSMISSÃO	PRESSÃO SUPERFICIAL EIXO	PARAFUSO DEAPERTO			PESO
	Ø d	Ø D	Ø dw	L1	L2	L	C(dw-d1)	KN	Nm	P N/mm2	QUANT.	MEDIDA	Ts Nm	KG
ILK11D024	24	50	19	14	19,5	23	0,017	15,0	162	272,0	6	M5X18	4	0,2
			20					18,5	200					
			21					21,0	238					
ILK11D030	30	60	24	16	21,5	25	0,017	15,7	285	221,0	7	M5X18	4	0,3
			25					23,7	323					
			26					26,7	361					
ILK11D036	36	72	28	18	23,5	27,5	0,032	27,0	418	292,0	5	M6X20	12	0,4
			30					38,0	542					
			31					43,0	599					
ILK11D044	44	80	32	20	25,5	29,5	0,032	44	589	301,0	7	M6X20	11,8	0,6
			35					49	741					
			36					54	817					
ILK11D050	50	90	38	22	27,5	31,5	0,032	48,8	893	275,0	8	M6X25	11,8	0,8
			40					58,8	1102					
			42					69,0	1311					
ILK11D055	55	100	42	23	30,5	34,5	0,032	48,0	1102	239,0	8	M6X25	11,8	1,1
			45					61,7	1444					
			48					77,0	1786					
ILK11D062	62	110	48	23	30,5	34,5	0,048	69,0	1758	265,0	10	M6X25	11,8	1,3
			50					80,9	2090					
			52					90,0	2280					
ILK11D068	68	115	50	23	30,5	34,5	0,048	71,2	1900	242,0	10	M6X25	11,8	68
			55					80,9	2375					
			60					95,7	2993					
ILK11D075	75	138	55	25	32,5	37,8	0,048	94,4	2375	259,0	7	M8X30	29,4	1,7
			60					111,0	3040					
			65					126,0	3753					
ILK11D080	80	145	60	25	32,5	37,8	0,048	99,3	3040	243,0	7	M8X30	29,4	1,9
			65					115,0	3705					
			70					130,0	4370					
ILK11D090	90	155	65	30	39	44,3	0,048	141,0	4513	257,0	10	M8X35	29,4	3,3
			70					160,0	5700					
			75					178,0	6888					
ILK11D100	100	170	70	34	44	49,3	0,048	163	6555	245,0	12	M8X35	29,4	4,7
			75					182	7125					
			80					202	8550					
ILK11D110	110	185	75	39	50	56,4	0,048	185,0	6840	232,0	9	M10X40	57,8	5,9
			80					207,0	8550					
			85					221,0	10260					
ILK11D115	115	188	80	39	50	57	0,048	194,0	7486	250,0	10	M10X40	57,8	5,5
			85					217,0	8617					
			90					243,0	10260					
ILK11D130	130	215	90	42	52	59	0,056	291,0	12635	263,0	12	M10X40	57,8	8,0
			95					321,0	14630					
			100					336,0	16150					
ILK11D140	140	230	95	46	60,5	68	0,069	308	14345	251,0	10	M12X45	98	10,0
			100					331	16720					
			105					357	19095					
ILK11D155	155	265	105	50	64,5	72	0,069	366,0	20900	250,0	12	M12X50	98	15,0
			110					392,0	23750					
			115					417,0	26600					
ILK11D165	165	290	115	56	71	81	0,069	513	29450	263,0	8	M16X55	245	22,0
			120					544	33250					
			125					564	37050					

Ts = Torque de aperto recomendado para montagem.